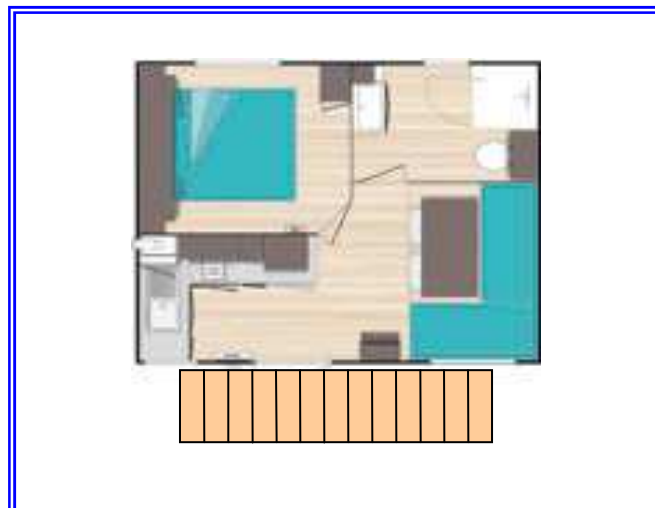


- DESCRIPTIF DES MOBIL-HOMES -

Mobil-Home « Pitchoun »

- 2-3 personnes
- 6m sur 3 – 18m² habitables
- Kitchenette aménagée
- Chambre lit double avec penderie (literie 140/190)
- Salle de Bains (douche avec porte, lavabo)
- WC séparés
- 3 couchettes
- Terrasse en bois avec salon de jardin



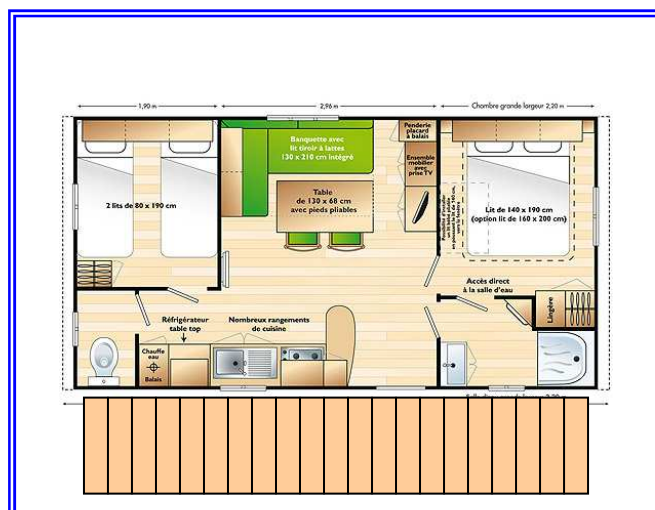
Mobil-Home « Pinède »

- 4 personnes
- 7m sur 4 – 28m² habitables
- Kitchenette aménagée
- Chambre lit double avec penderie (literie 140/190)
- Chambre lits simples avec penderie (literie 2x80/190)
- Salle de bains (douche avec porte, lavabo)
- WC séparés
- 6 couchettes
- Terrasse en bois avec salon de jardin



Mobil-Home « Provence »

- 4-6 personnes
- 7m sur 4m30 – 30m² habitables
- Kitchenette aménagée
- Chambre lit double avec penderie (literie 140/190)
- Chambre lits simples avec penderie (literie 2x80/190)
- Salle de bains (douche avec porte, lavabo)
- WC séparés
- 6 couchettes
- Terrasse en bois avec salon de jardin



Mobil-Home Prestige (4/6 places)

- 4-6 personnes
- 8.5m sur 4 – 34m² habitables
- Kitchenette aménagée
- Chambre lit double avec penderie (literie 140/190)
- Chambre avec lits simples (literie 2x80/190)
- Salle de bains individuelle par chambre (douche avec porte, lavabo, WC)
- 6 couchettes
- Terrasse centrale en bois avec accès séjour et chambres
- Salon de Jardin



Mobil-Home Prestige (6/8 places)

- 6-8 personnes
- 9.5m sur 4 – 38m² habitables
- Kitchenette aménagée
- Chambre lits doubles avec penderie (literie 140/190)
- Chambres avec lits simples (literie 4x80/190)
- Salle de bains (douche avec porte, lavabo)
- WC séparés
- 8 couchettes
- Terrasses en bois avec salon de jardin

