

## LES MOBIL-HOMES

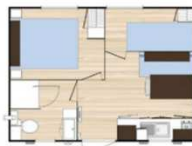
MH Pitchoun	2 nuits	3 nuits	4 nuits	7 nuits
25/10 au 01/01	100€	120€	140€	200€
29/03 au 03/05 27/09 au 25/10	120€	140€	160€	240€
03/05 au 14/06 13/09 au 27/09	160€	190€	220€	320€
14/06 au 05/07 30/08 au 13/09	180€	230€	270€	400€
05/07 au 12/07 23/08 au 30/08	200€	260€	320€	550€
12/07 au 23/08	-	-	-	700€

### Pitchoun

**Modèle 1** : pour 2 personnes, 18m², mis en service 2011 - 2013  
1 Séjour avec TV + cuisine équipée + salle de bain avec WC,  
1 chambre (1 x 1 lit 2 pers. 140 x 190 cm)  
Terrasse



**Modèle 2** : pour 2-3 personnes, 18m², mis en service 2011  
1 Séjour avec TV + cuisine équipée + salle de bain avec WC,  
2 chambres (1 x 1 lit 2 pers. 140 x 190 cm / 1 x 1 lit 1 pers. 90 x 190 cm)  
Terrasse



MH Provence Aîné	2 nuits	3 nuits	4 nuits	7 nuits
25/10 au 01/01	120€	140€	160€	240€
29/03 au 03/05 27/09 au 25/10	140€	160€	180€	280€
03/05 au 14/06 13/09 au 27/09	200€	230€	260€	380€
14/06 au 05/07 30/08 au 13/09	210€	260€	300€	470€
05/07 au 12/07 23/08 au 30/08	240€	320€	370€	600€
12/07 au 23/08	-	-	-	800€

### Provence Aîné

Pour 4 personnes, 30m², mis en service 2006 - 2008  
1 Séjour avec TV + cuisine équipée + salle de bain, WC séparé,  
2 chambres (1 x 1 lit 2 pers. 140 x 190 cm / 2 x 1 lit 1 pers. 90 x 190 cm)  
Terrasse



MH Provence	2 nuits	3 nuits	4 nuits	7 nuits
25/10 au 01/01	130€	150€	170€	270€
29/03 au 03/05 27/09 au 25/10	150€	170€	190€	300€
03/05 au 14/06 13/09 au 27/09	220€	250€	280€	430€
14/06 au 05/07 30/08 au 13/09	240€	290€	330€	530€
05/07 au 12/07 23/08 au 30/08	270€	350€	400€	670€
12/07 au 23/08	-	-	-	890€

### Provence

Pour 4 personnes, 30m², mis en service 2011 - 2016  
Idéal pour 4 personnes, possibilité 6 personnes (dont 2 enfants)  
1 Séjour avec TV + cuisine équipée + salle de bain, WC séparé,  
2 chambres (1 x 1 lit 2 pers. 140 x 190 cm / 2 x 1 lit 1 pers. 90 x 190 cm)  
1 convertible dans le séjour (140 x 190 cm)  
Terrasse



### Provence +

Pour 4 personnes, 34m², mis en service 2011  
1 Séjour avec cuisine équipée  
1 chambre (1 x 1 lit 2 pers. 140 x 190 cm)  
+ SDB avec WC + TV)  
1 chambre (2 x 1 lit 1 pers. 90 x 190 cm)  
+ SDB avec WC + TV)  
Terrasse



## LES MOBIL-HOMES

MH Provence Confort	2 nuits	3 nuits	4 nuits	7 nuits
25/10 au 01/01	140€	160€	180€	300€
29/03 au 03/05 27/09 au 25/10	160€	180€	200€	330€
03/05 au 14/06 13/09 au 27/09	240€	310€	350€	460€
14/06 au 05/07 30/08 au 13/09	260€	350€	420€	560€
05/07 au 12/07 23/08 au 30/08	290€	390€	490€	720€
12/07 au 23/08	-	-	-	950€

### Provence Confort

Pour 4 personnes, 30m², mis en service 2016 - 2025  
1 Séjour avec TV + cuisine équipée + salle de bain, WC séparé,  
2 chambres (1 x 1 lit 2 pers. 140 x 190 cm / 2 x 1 lit 1 pers. 90 x 190 cm)  
Terrasse / Climatisation



➤ Idéal pour 4 personnes, possibilité 6 personnes (dont 2 enfants)  
1 convertible dans le séjour (140 x 190 cm)

➤ Uniquement pour 4 personnes,  
1 canapé fixe dans le séjour

### Hélios Confort

Pour 4 personnes, 30m², mis en service 2015  
Idéal pour 2 adultes / 2 enfants  
Location adaptée aux personnes à mobilité réduite  
1 Séjour + cuisine équipée + salle de bain avec WC  
1 chambre (1 x 1 lit 2 pers. 140 x 190 cm) avec TV  
1 chambre (1 x 1 lit 1 pers. 90 x 190 cm + 1 lit pont "enfant" 70 x 190 cm)  
1 convertible dans le séjour (140 x 190 cm)  
Terrasse / Climatisation



MH Prestige	2 nuits	3 nuits	4 nuits	7 nuits
25/10 au 01/01	160€	180€	200€	320€
29/03 au 03/05 27/09 au 25/10	180€	200€	220€	360€
03/05 au 14/06 13/09 au 27/09	270€	330€	370€	490€
14/06 au 05/07 30/08 au 13/09	290€	370€	440€	590€
05/07 au 12/07 23/08 au 30/08	320€	420€	520€	760€
12/07 au 23/08	-	-	-	990€

### Prestige

Pour 6 personnes, 38m², mis en service 2010 - 2013  
Idéal pour 6 personnes, possibilité 8 personnes (dont 2 enfants)  
1 Séjour avec TV + cuisine équipée + salle de bain, WC séparé,  
3 chambres (1 x 1 lit 2 pers. 140 x 190 cm / 4 x 1 lit 1 pers. 90 x 190 cm)  
Terrasse



MH Prestige Confort	2 nuits	3 nuits	4 nuits	7 nuits
25/10 au 01/01	180€	200€	220€	360€
29/03 au 03/05 27/09 au 25/10	210€	230€	250€	390€
03/05 au 14/06 13/09 au 27/09	290€	350€	390€	510€
14/06 au 05/07 30/08 au 13/09	310€	390€	460€	610€
05/07 au 12/07 23/08 au 30/08	340€	480€	560€	790€
12/07 au 23/08	-	-	-	1080€

### Prestige Confort

Pour 6 personnes, 38m², mis en service 2016  
Idéal pour 6 personnes, possibilité 8 personnes (dont 2 enfants)  
1 Séjour avec TV  
+ 1 cuisine équipée  
+ 1 salle de bain, 1 WC séparé,  
3 chambres  
(1 x 1 lit 2 pers. 140 x 190 cm / 4 x 1 lit 1 pers. 90 x 190 cm)  
Terrasse  
Climatisation

